

## FRENO AGFO F15-A4 Brake



Taglia - Size	F15	20	30	40	50	60
Coppia statica – Static torque	daNm	18÷20	27÷30	37÷40	47÷50	57÷60
Pressione d'apertura – Release pressure	bar	15	19	25	31	31

**Nota:** la pressione d'apertura è intesa come la soglia da superare per avere il completo sbloccaggio del freno.

**Note:** the release pressure value is intended for a fully opened brake.

### CODICE D'ORDINAZIONE – Order Code

AGFO F15 - ##	A2-###	A4-###	...
<p>taglia size 20, 30, 40, 50, 60 <i>(vedi tab. sopra/see above tab.)</i></p>	<p>albero d'entrata input shaft C25: Cilindrico Ø25 C25: Cylindrical Ø25 S6B: Scanalato 1"6B S6B: Splined 1"6B</p>	<p>albero d'uscita output shaft C25: Cilindrico Ø25 C25: Cylindrical Ø25 C32: Cilindrico Ø32 C32: Cylindrical Ø32 S6B: Scanalato 1"6B S6B: Splined 1"6B S26: Scanalato 26x22 UNI 221 S26: Splined 26x22 UNI 221</p>	<p>altre opzioni further options</p>
	<p>solo con only with</p>		
	<p>solo con only with</p>		

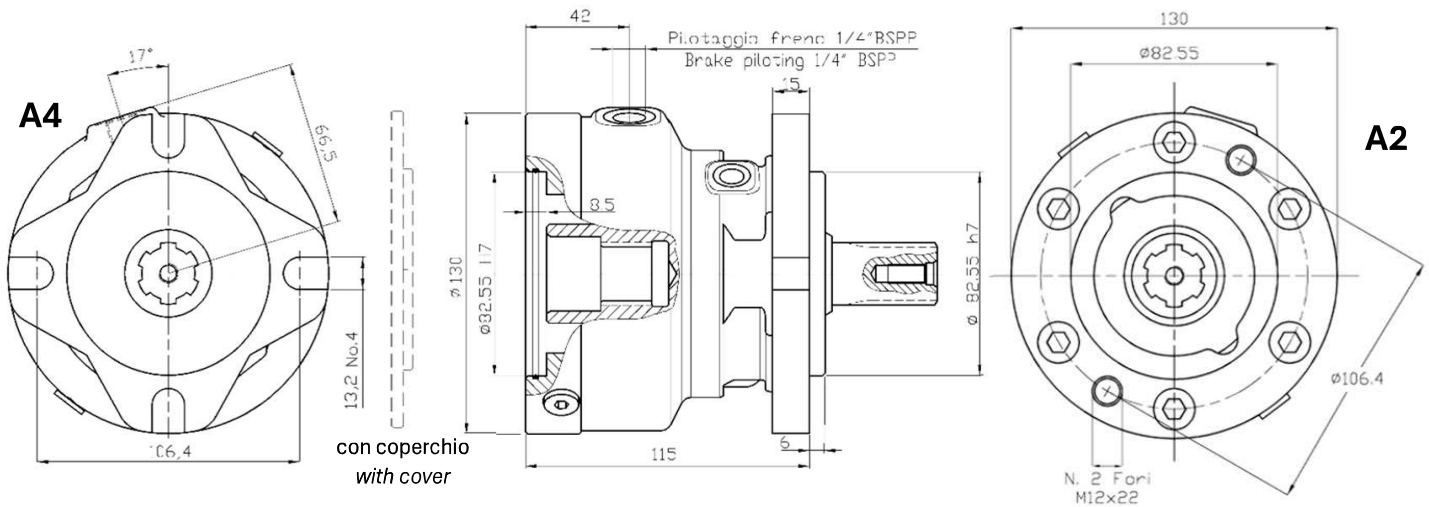
**CHIUSO:** Freno fornito con coperchio di protezione.

Closed: Brake supplied with cover.

**A2** → flangiatura SAE A a 2 fori / SAE A flange with 2 holes

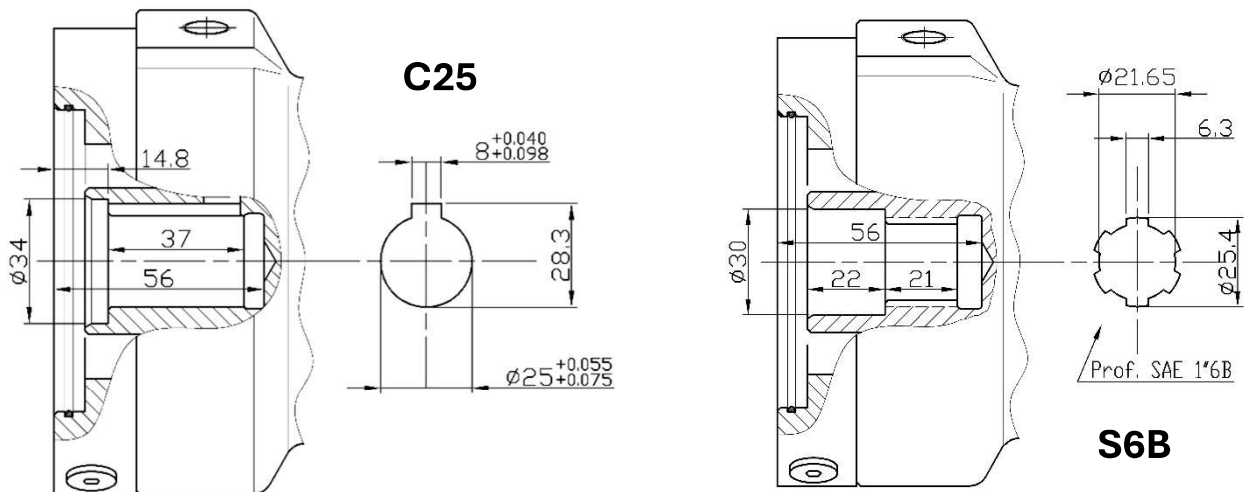
**A4** → flangiatura SAE A a 4 asole / SAE A flange with 4 slots

**DIMENSIONI ESTERNE – External Dimensions**

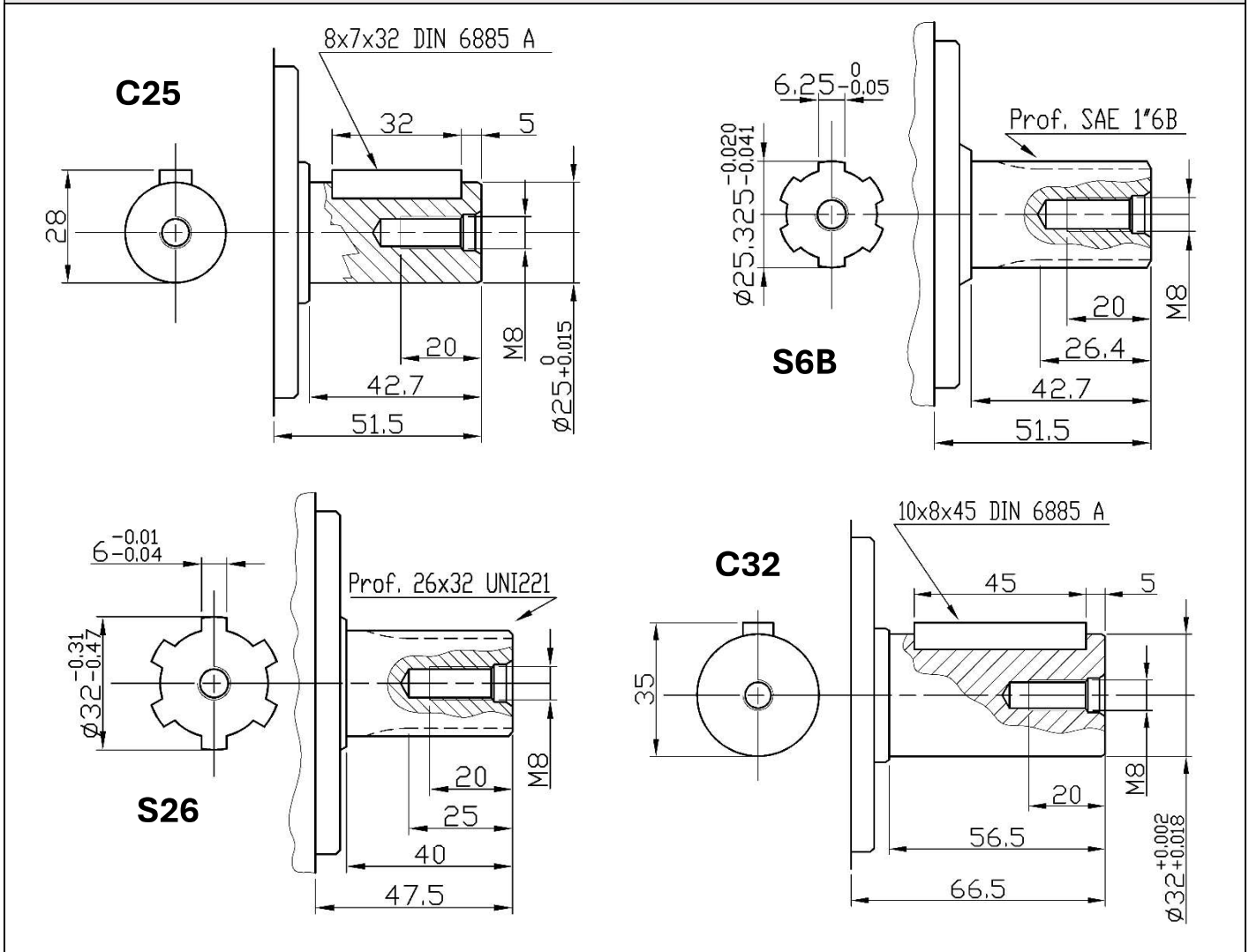


**ENTRATE E USCITE – Inputs & Outputs**

**Entrate/Inputs C25 – S6B**



Uscite / Outputs C25 – C32 – S6B – S26



**CARICHI – Loads**

Il tipo di freno F15 può sopportare carichi radiali.

The F15 brake type can support radial loads.

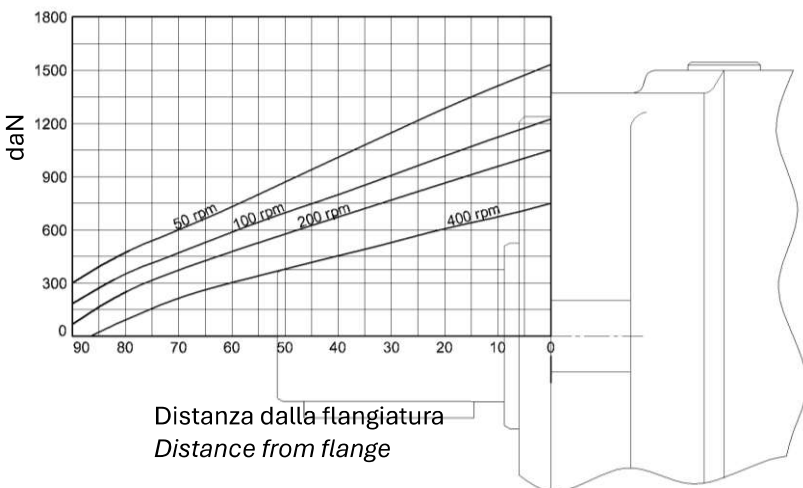


Grafico basato su una durata di 2.000 ore.

Graph based on 2.000 hours lifetime.