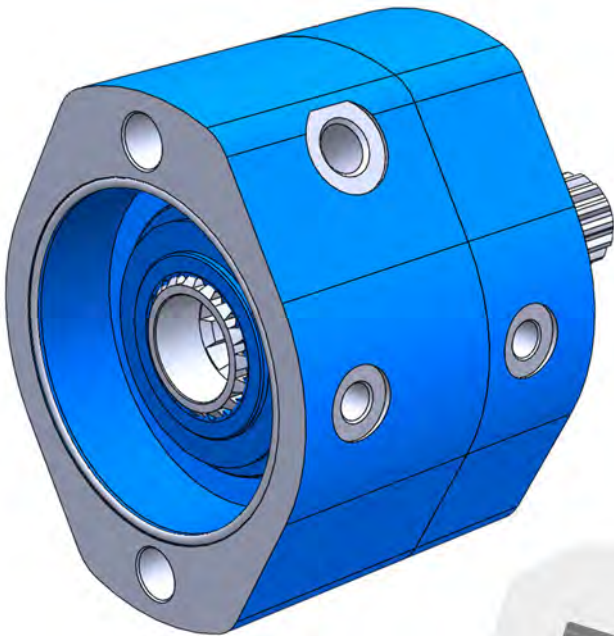




# EURO MAT

## *AGDS 50 disengage* Disinnesto AGDS 50

*Technical catalogue*  
Catalogo tecnico



We engineer  
***your ideas***

HYDRAULICS

MECHANICS

ENGINEERING

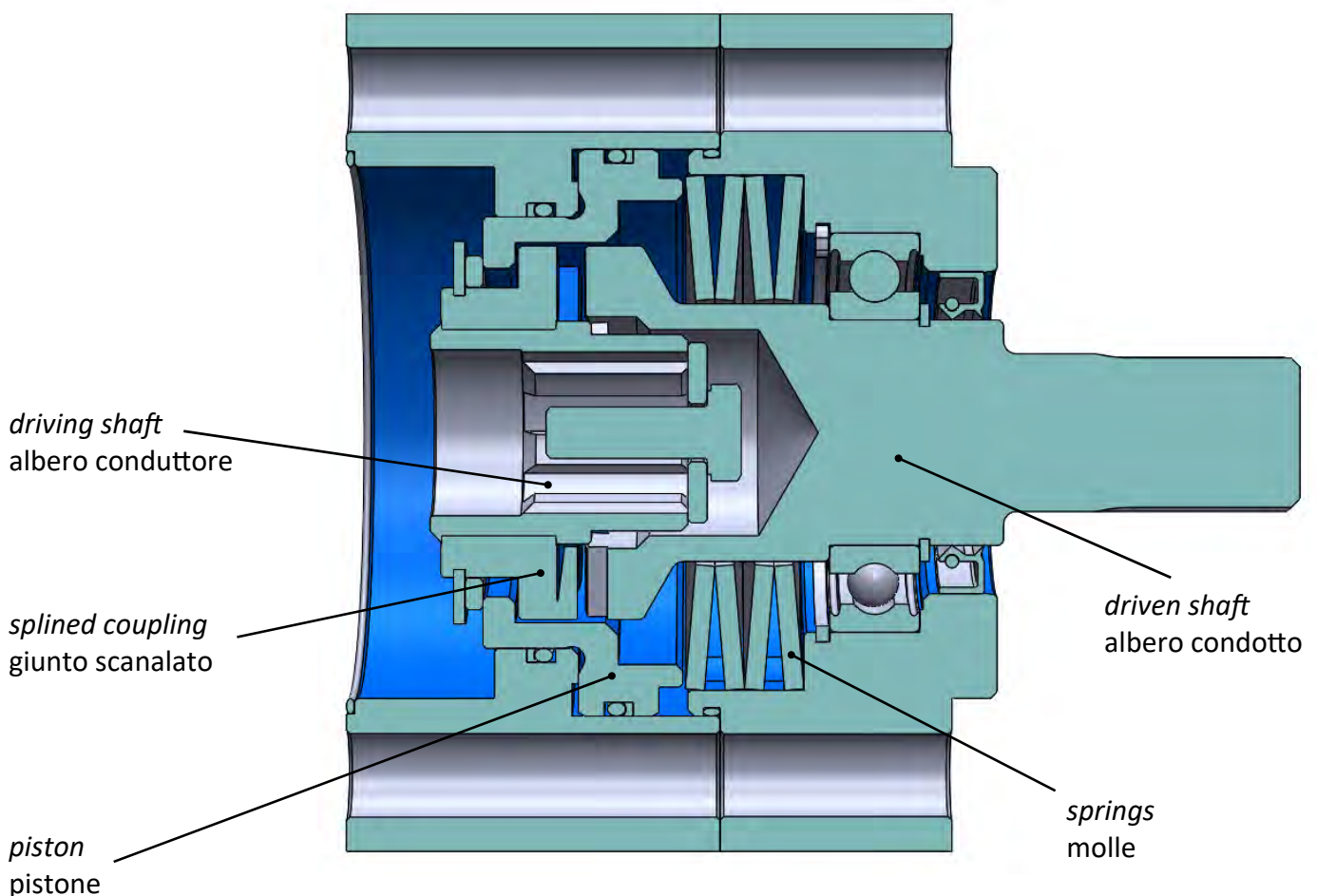


### Description

The product AGDS 50 is a disengage that can be installed on all those applications that require a momentary separation between a driving shaft and a driven shaft. Such disengagement occurs through the sliding of a splined coupling actuated by a hydraulic piston opposed to several springs. The movement of the joint, with consequent engagement of the shafts, is given by the pressure applied to the internal piston to push the thrust of the springs.

### Descrizione

Il prodotto AGDS 50 è un disinnesto che può essere installato su tutte quelle applicazioni che richiedono un distacco momentaneo tra un albero motore ed un albero condotto. Tale disinnesto avviene tramite lo scorrimento di un giunto scanalato azionato da un pistone idraulico contrapposto ad alcune molle. Il movimento del giunto, con conseguente innesto degli alberi, è dato dalla pressione applicata al pistone interno per vincere la spinta delle molle.



**main technical data**
**dati tecnici principali**

**Hydraulic fluids:** antiwear high quality mineral oils or fire resistant fluid having with same lubrication capacities.

**Viscosity range** (with mineral oil): 20 to 80 cSt.

**Filtration:** 50 micron absolute or better.

**Operating temperature** (with mineral oil):  
-10°C +90°C (+10°C to +60°C recommended).

**Drive:** direct and coaxial by means of splined shaft.

**Fluidi idraulici consentiti:** olio minerale di buona qualità o fluidi ininfiammabili, purchè abbiano analoghe proprietà lubrificanti.

**Campo di viscosità** (per olio min.): da 20 a 80 cSt.

**Grado di filtrazione:** 50 micron assol. o migliore.

**Temperatura di esercizio** (con olio minerale):  
-10°C +90°C (consigliato +10°C +60°C).

**Azionamento:** diretto e coassiale tramite albero dentato.

**technical characteristics**
**caratteristiche tecniche**

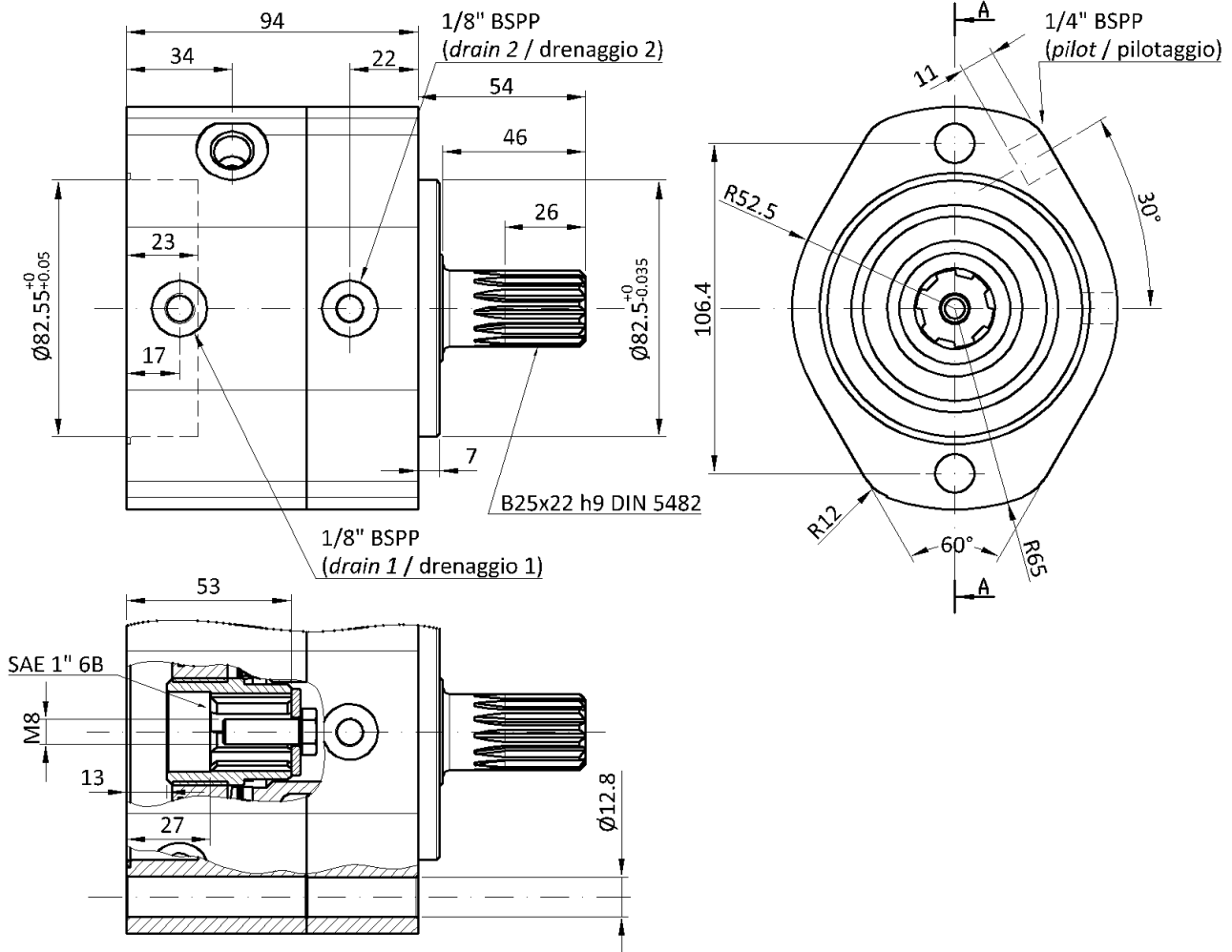
Max. cont. torque / Coppia massima continua	Nm	1000
Peak torque / Coppia di picco	Nm	1250
Engage pressure / Pressione di innesto	bar	>30 <250
Disengage pressure / Pressione di disinnesto	bar	<10
Allowed pressure in the case / Pressione permessa in carcassa	bar	<1
Dry weight / Peso a secco	kG	7
Rotation direction / Senso di rotazione	-	bidirect. / bidirez.
Speed rot. with activated engage / Velocità rotaz. con innesto attivato	rpm	500
Speed rotation (driving shaft) without activated engage / Velocità rotazione (albero conduttore) con innesto disattivato	rpm	3000
Radial load on the shafts / Carico radiale sugli alberi	N	not allowed / non permesso
Axial load on the shafts / Carico assiale sugli alberi	N	not allowed / non permesso

The disengagement is provided with two radial holes for flushing / cooling by means of fluid circulation. The change in state from engaged to disengaged or vice versa it must always be operated at zero rotation speed and no applied torque. In absence of pressure in the pilot port, the system is disengaged.

Il disinnesto è provvisto di due fori radiali per il flussaggio / raffreddamento tramite circolazione di fluido. Il cambio di stato da innestato a disinnestato o viceversa va sempre fatto a velocità di rotazione zero e senza coppia applicata. In mancanza di pressione alla bocca di pilotaggio il sistema è disinnestato.

## installation dimensions

## dimensioni d'installazione



## ordering code

## codice d'ordinazione

AGDS 50 A2-6B A2-14 / # ....

model  
modello

nominal size  
taglia nominale

50

input connection (flange / shaft)  
attacco di entrata (flangia / albero)  
A2-6B: Sae A2 / 1"6B

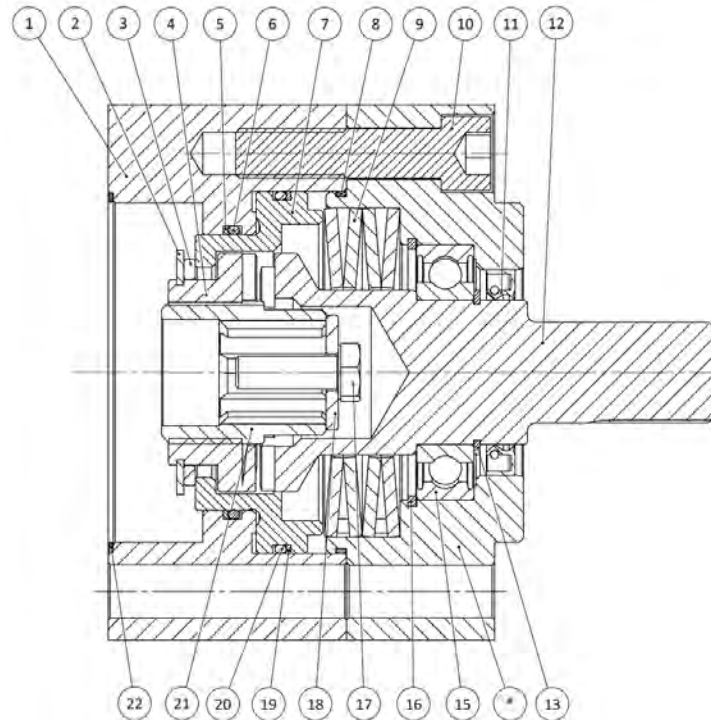
output connection (flange / shaft)  
attacco di uscita (flangia / albero)  
A2-14: Sae A2 / 14T

further options  
altre opzioni

seal options  
opzioni tenute  
omit for NBR seals  
omettere per tenute in NBR  
F: FKM seals  
tenute in FKM

id. codes of the brake components

codici delle parti del freno



Num.	P.No. / Codice articolo	Original language description / Descrizione articolo	Quant.
1	CE03COCAM001	Corpo disinnesto	1
2	USEDM450000AQ01	Anello d'arresto E45	1
3	CE03ANCAM001	Anello 45x55	1
4	CE03GICAM001	Innesto scorrevole Ø58	1
5	TAADM2C6713AT01	Antiestrusore 2.18 X 67.13 Rif. 8-146 90 Sh	1
6	TONDM2A6634XX01	OR Ø2.62 x Øi66.34 (rif. 2-146)	1
7	CE03PECAM001	Pistone Ø88	1
8	TONDM1B8227XX01	OR Øc 1.78 x Øi 82.27 (Rif. 2.042)	1
9	MTADM804103XX01	Molla a tazza 80x41x3 DIN2093	4
10	VTCDM125000AH01	VITCEI M12 x 50 12.9	2
11	TPDDM35007XX01	Paraolio BABSL 35x50x7 NBR	1
12	CE03ALCAM001	Albero a innesto 25x22 din 5482	1
13	USEDM350000XX01	Anello d'arresto E35	1
14	CE03CPCAM001	Coperchio disinnesto	1
15	UFEDM356214XX01	Cuscinetto a sfere 35x62x14 (Rif. 6007)	1
16	USIDM620000XX01	Seeger I62 DIN 472	1
17	VTEDM082500AF01	VITE M8 x 25 8.8	1
18	VRPDM092803AS01	Rosetta Ø9xØ28 sp.3 ISO 7094	1
19	CA05HAFCP001	ANTIESTRUSIONE 2.18 x Ø83.01 (rif. PARBAK 8-152) 70 Sh	1
20	TONDM2A8222XX01	OR Øc 2.62 x Øi 82.22 (rif. 2-152)	1
21	CE03MACAM001	Manicotto F1"6B - M 35x2x16 Din 5480	1
22	TONDM1B8227XX01	OR Øc 1.78 x Øi 82.27 (rif. 2-042)	1

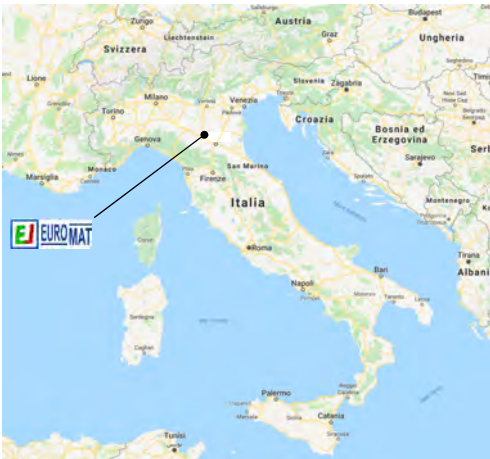
The data included in this catalogue are indicative and may be modified without any warning.  
I dati scritti su questo catalogo sono indicativi e potrebbero essere modificati senza alcun preavviso.

©EUROMAT 2018





# EUROMAT



*Sede legale - Head office*

**Euromat Srl**  
Via Mestre, 61  
41125 - Modena (MO) - Italy  
P.Iva & C.F. IT02647450366

*Sede operativa - Warehouse*

**Euromat Srl**  
Via A. Vivaldi, 151  
41019 Soliera (MO) - Italy  
tel.: +39 059.567.158  
fax.: +39 059.857.7308  
info@euromatsrl.eu  
www.euromatsrl.eu

We engineer  
*your ideas*

Coords. 44.725587, 10.915798

Come arrivare:

Autostrada A1 - Uscita MODENA NORD  
Tangenziale verso Bologna  
Uscita 4 verso Carpi  
Seguire indicazioni per Soliera

Find us:

Highway A1 - Exit MODENA NORD  
Ring road toward Bologna  
Exit No.4 toward Carpi  
Follow signs to Soliera

CTAGDS50r0-EI

HYDRAULICS

MECHANICS

ENGINEERING