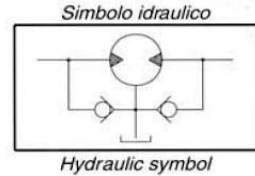


Motore di ridotte dimensioni con valvole incrociate interne per il recupero dei drenaggi.
 Compact light motor, with built-in check valves for internal drain lines.



MMGL			50	80	100	125	160	200	250	300	400	500
CILINDRATA	cm ³	cm ³										
Displacement			49,5	79,2	99	123,8	158,4	198	247,5	316,8	396	495
CADUTA MAX DI PRESSIONE		cont.	105	105	105	105	105	105	90	70	70	70
	bar	inter.	140	140	140	140	140	140	115	105	105	100
Max pressure drop		picco-peak	215	215	215	215	215	215	170	170	170	170
COPPIA MAX		cont.	7	10,8	14,4	17	22	27,5	30,1	31,7	40,8	39
	daNm	inter.	9,2	14,6	18,3	22,9	29,3	36,6	37,6	44	55,6	55
Max torque		picco-peak	13,6	21,4	26,1	32,6	41,8	52,2	51,5	64,3	80	80
PORTATA MAX	L/min	cont.	40	40	40	40	40	40	40	40	40	40
Max flow capacity		picco-peak	50	50	50	50	50	50	50	50	50	50
VELOCITA' MAX	Giri/min.	cont.	808	505	404	323	252	202	160	126	100	87
Max speed	r.p.m.	inter.	1010	630	505	403	315	252	202	157	126	101
POTENZA MAX		cont.	5,2	5,2	5,2	5,2	5,2	5,2	4,6	3,4	3,4	3,4
Max power		picco-peak	8,6	8,6	8,6	8,6	8,6	8,6	7	5,8	5,8	5,8

SERVIZIO CONTINUO: 8 ore su 24.

SERVIZIO INTERMITTENTE: 5 minuti per ogni ora di lavoro. Nei restanti minuti i valori di pressione e portata non devono superare l'80% dei valori di servizio continuo.

SERVIZIO DI PICCO: ½ minuto ogni ora di lavoro, nei restanti minuti i valori di pressione e portata non devono superare il 65% dei valori di servizio continuo.

SERVIZIO CONTINUO PERMANENTE: 24 ore di lavoro al giorno per 7 giorni la settimana. I valori di servizio continuo devono essere ridotti del 20%.

Massima contropressione a drenaggio aperto:
 125 bar in servizio continuo
 175 bar in servizio intermittente

Massima contropressione a drenaggio chiuso:
 15 bar in servizio continuo
 30 bar in servizio intermittente

CONTINUOUS DUTY: 8 hours a day.

INTERMITTENT DUTY: 5 minutes per hour. In the remaining time, pressure and flow should not exceed the 80% of the continuous duty values.

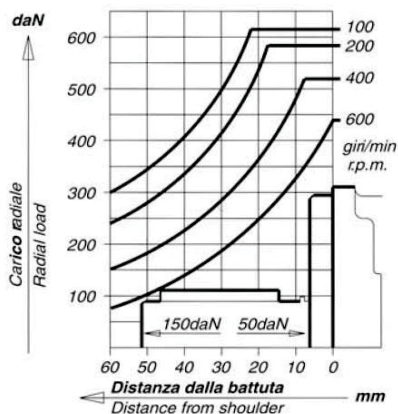
PEAK DUTY: ½ minute per hour. In the remaining time pressure and flow should not exceed the 65% of the continuous duty values.

PERMANENT CONTINUOUS DUTY: 24 hours a day, 7 days a week. Continuous duty values should be 20% reduced.

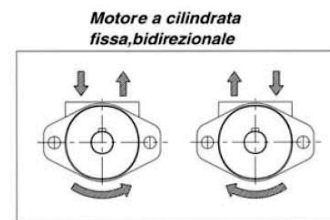
Maximum backpressure with external drain line opened:
 125 bar continuous duty
 175 bar intermittent duty

Maximum backpressure with external drain line closed:
 15 bar continuous duty
 30 bar intermittent duty

CARICHI SULL'ALBERO - Shaft loads

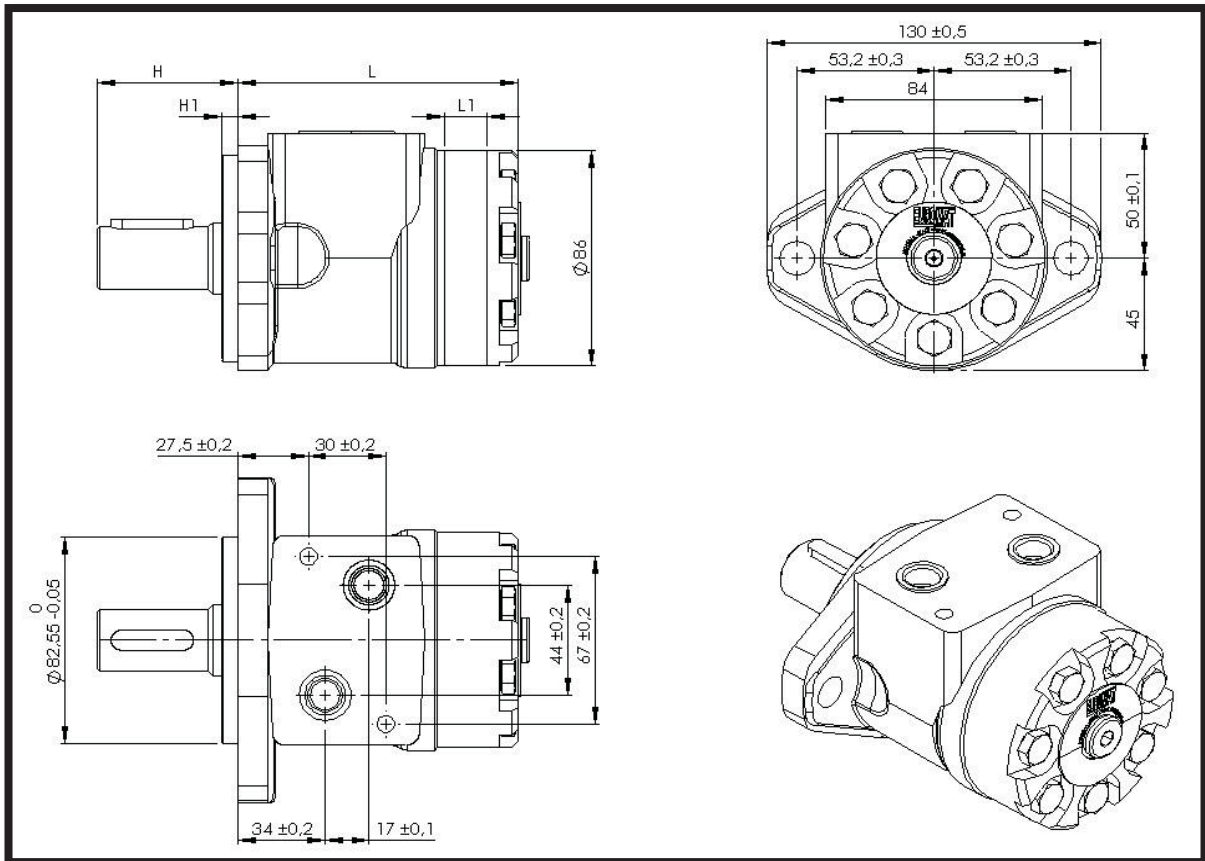


Validi per una durata di 2000 ore di lavoro.
 Valid for a life-time of 2000 working hours.

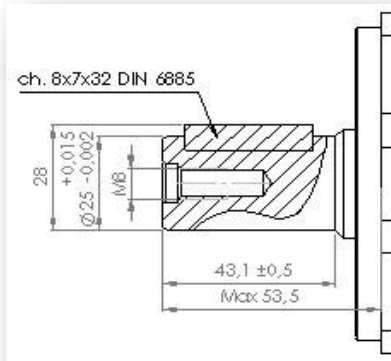


Bi-directional motor with fixed displacement

DIMENSIONI DI INGOMBRO – INSTALLATION DIMENSIONS



ALBERO - SHAFT 25



MMGL	L1(mm)	L(mm)
50	6,67	102,5
80	10,67	106,5
100	13,33	109
125	16,67	112,5
160	21,33	117
200	26,67	122,5
250	33,33	129
300	42,67	138,5
400	53,3	149
500	66,63	158,5

200	26,67	122,5
300	42,67	138,5

